



Einfach
mehr vom
Leben.

8010 Graz, Edelweißweg 2a-4h

32 freifinanzierte Eigentumswohnungen
Objekt-Nr.: 200411/0009, WBFG 1993 (2015-2021)

Edelweißweg 2b/1

3-Zimmer-Wohnung, Nutzfläche 69,49 m²

Objekt-Nr.: 200411/0009

- Gartengeschoss
- Terrasse gesamt: 11,88 m²
- Gartenfläche ca. 78 m²
- Kellerabteil im Haus Nr. 2b (4,61m²)
- 1 PKW- Abpl. überdacht: P14

Kostenaufstellung

Basis Erstparifizierung, Dezember 2022

Grund-/Aufschließungskosten - Wohnung	€	73.980,00
Baukosten Wohnung	€	274.914,00
Grund- /Aufschließungskosten - 1 PKW- Abpl. überdacht	€	3.999,00
Baukosten 1 PKW- Abpl. überdacht	€	14.698,00
Gesamtkosten Wohnung + PKW (Fixpreis)	€	367.591,00

Gesamtkosten (Fixpreis)

€ 367.591,00

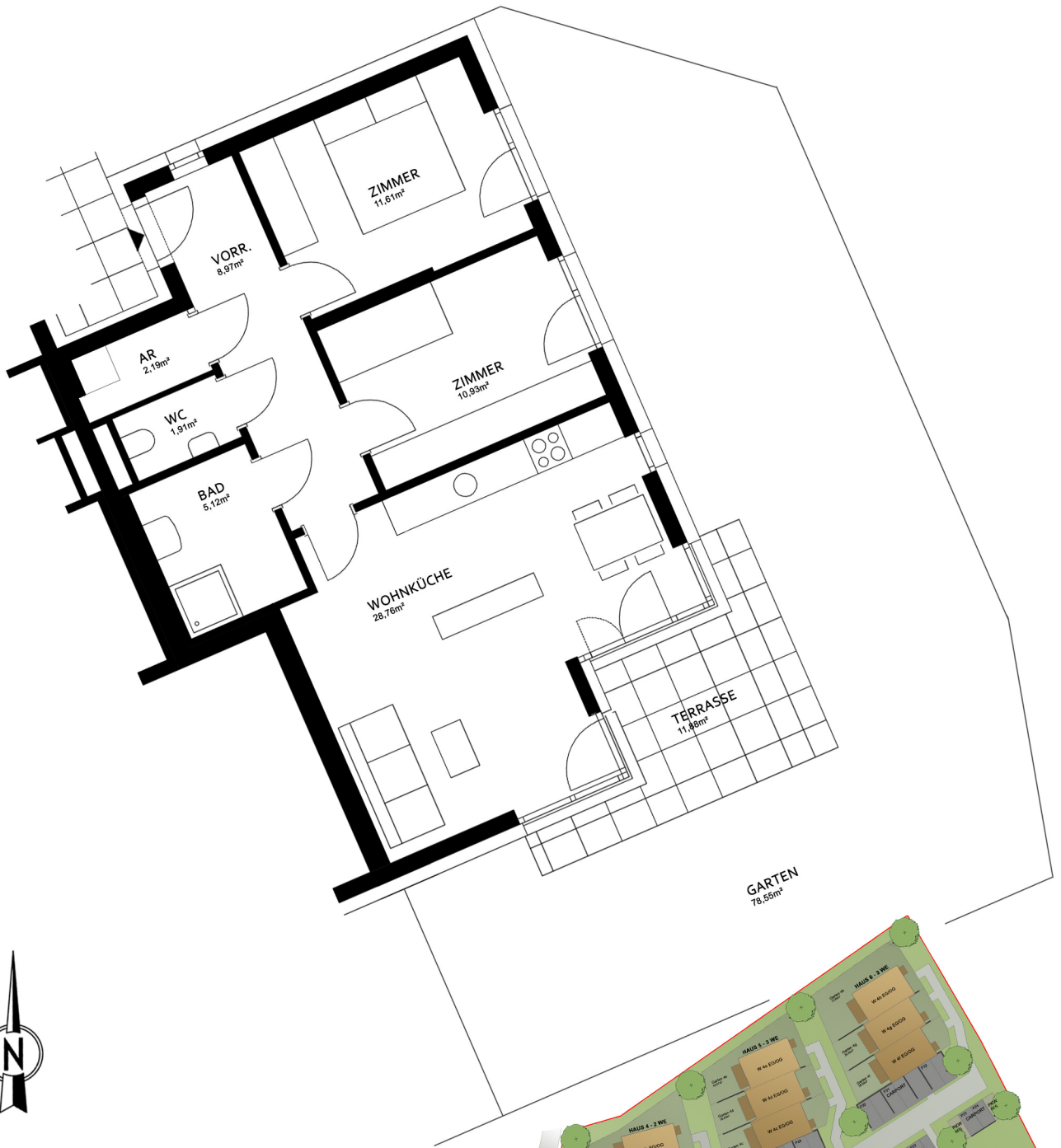
inkl. der Vertragserrichtungskosten
zzgl. 3,5 % Grunderwerbsteuer und
1,1 % Grundbucheintragungsgebühr

Betriebskosten derzeit ca.:

€ 314,00

inkl. aconto Heizung, Müll, Kanal, Wasser, Versicherungen, EVB, Steuern, Reinigung, exkl. Wohnungsstrom





GRUNDRISS
GARTEN-/KELLERGESCHOSS
HAUS 2 - WO 2b/1
3 ZI 69,49m²



WOHNKÜCHE	28,76m ²
ZIMMER	11,61m ²
ZIMMER	10,93m ²
VORRAUM	8,97m ²
BAD	5,12m ²
WC	1,91m ²
ABSTELLRAUM	2,19m ²
NUTZFLÄCHE	69,49m²
TERRASSE	11,88m ²
GARTEN	78,55m ²

